

# Extensions Gestan

Les extensions sont des programmes additionnels, qui permettent d'ajouter à Gestan les fonctions spécifiques dont vous pouvez avoir besoin.

Le plus souvent gratuites, elles peuvent cependant être soumises à licence.

Il en existe différents types :

- les **bibliothèques** (fichiers \*.wdl) : un ensemble de programmes, d'écrans, d'états, qui ajoutent de larges fonctionnalités à Gestan;
- les **plugins** (fichiers \*.wdw) : en général, un écran simple qui permet d'ajouter une fonctionnalité à Gestan;
- les **états de remplacement** (fichiers \*.wde) : pour remplacer un état de Gestan (par exemple une facture, un devis, une fiche d'intervention) par un état complètement personnalisé (voir [Grand Remplacement](#));
- les **écrans de remplacement** (fichiers \*.wdw) : pour remplacer un écran de Gestan (par exemple, la liste des contacts), par un écran totalement personnalisé.
- les **développements client** dont l'accès peut être réservé avec un mot de passe

Pour toutes ces extensions, qu'elles aient été développées par tout éditeur de logiciel extérieur, ou par ICS-Informatique, ICS-Informatique a reçu les codes-source en dépôt, et est en mesure d'intervenir en cas de défaillance de l'éditeur.

Il existe un type supplémentaire :

- les **extensions spéciales**, développées par tout éditeur de logiciel extérieur à ICS-Informatique.

ICS-Informatique n'est pas en possession du code-source de ces **Extensions spéciales**. Aussi, ICS-Informatique ne peut garantir tout dommage imputable directement ou indirectement à l'utilisation d'une extension spéciale, ni leur pérennité, ni assurer les opérations de maintenance et de support éventuellement nécessaire. Il appartient au Client de vérifier ce point avec les éditeurs de ces **extensions spéciales**.

## Utilisation de l'écran

**Accès :** Outils → Administration → Extensions

⚠ Le port 3306 doit pouvoir être utilisé pour que Gestan puisse interroger la base de données MySQL sur laquelle se trouve la liste des extensions disponibles.



L'écran affiche la liste des extensions disponibles, par catégories.

Le bouton **Info** ouvre la page de wiki correspondant à l'extension.

Le bouton **Install** en provoque l'installation, le bouton **Désinst** en provoque la désinstallation. L'installation télécharge le fichier correspondant à l'extension (fichier wde, wdw ou wdl), et l'installe dans le répertoire Appdata de l'utilisateur (C:\Users\[utilisateur windows]\AppData\Roaming\GESTAN15\).

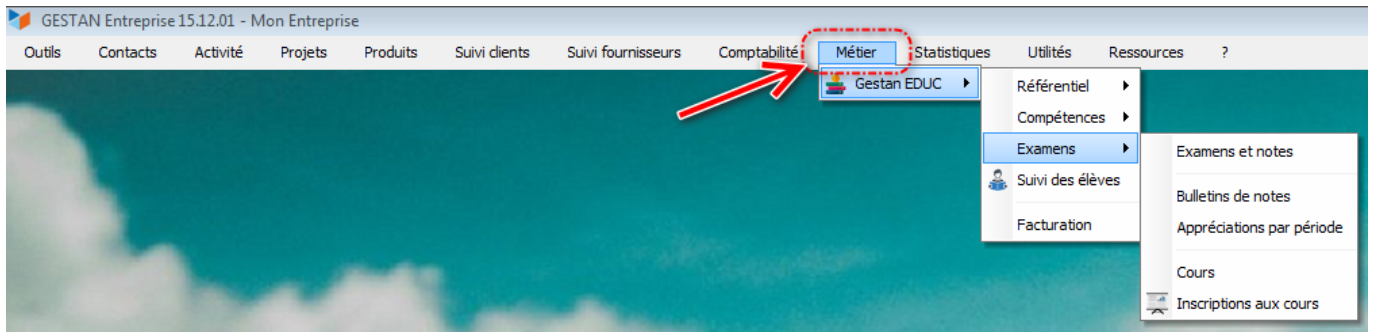
Pour la mise à jour d'une extension, désinstallez-la avec le bouton **Désinst**, puis réinstallez-la.

Les bibliothèques sont activables et désactivable par base : vous pouvez par exemple utiliser l'extension EDUC sur la base qui gère votre école, mais ne pas en avoir besoin sur la base qui gère votre SCI.

Sur l'écran liste des bibliothèques, le bouton **Act/Dsct** permet d'activer, ou pas, la bibliothèque pour la base Gestan en cours, pour tous les utilisateurs. Vous pouvez aussi double-cliquer sur la colonne.

### Installation d'une bibliothèque

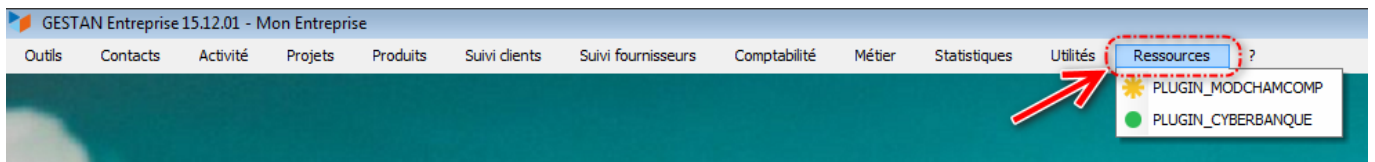
L'installation provoque l'ajout d'un sous-menu dans le menu **Métier** du menu principal de Gestan, ainsi, le cas échéant, qu'un menu de paramétrage dans le menu Outils→Paramétrage de l'application→Paramétrage des extensions.



Ci dessus, le sous-menu ajouté par l'extension EDUC.

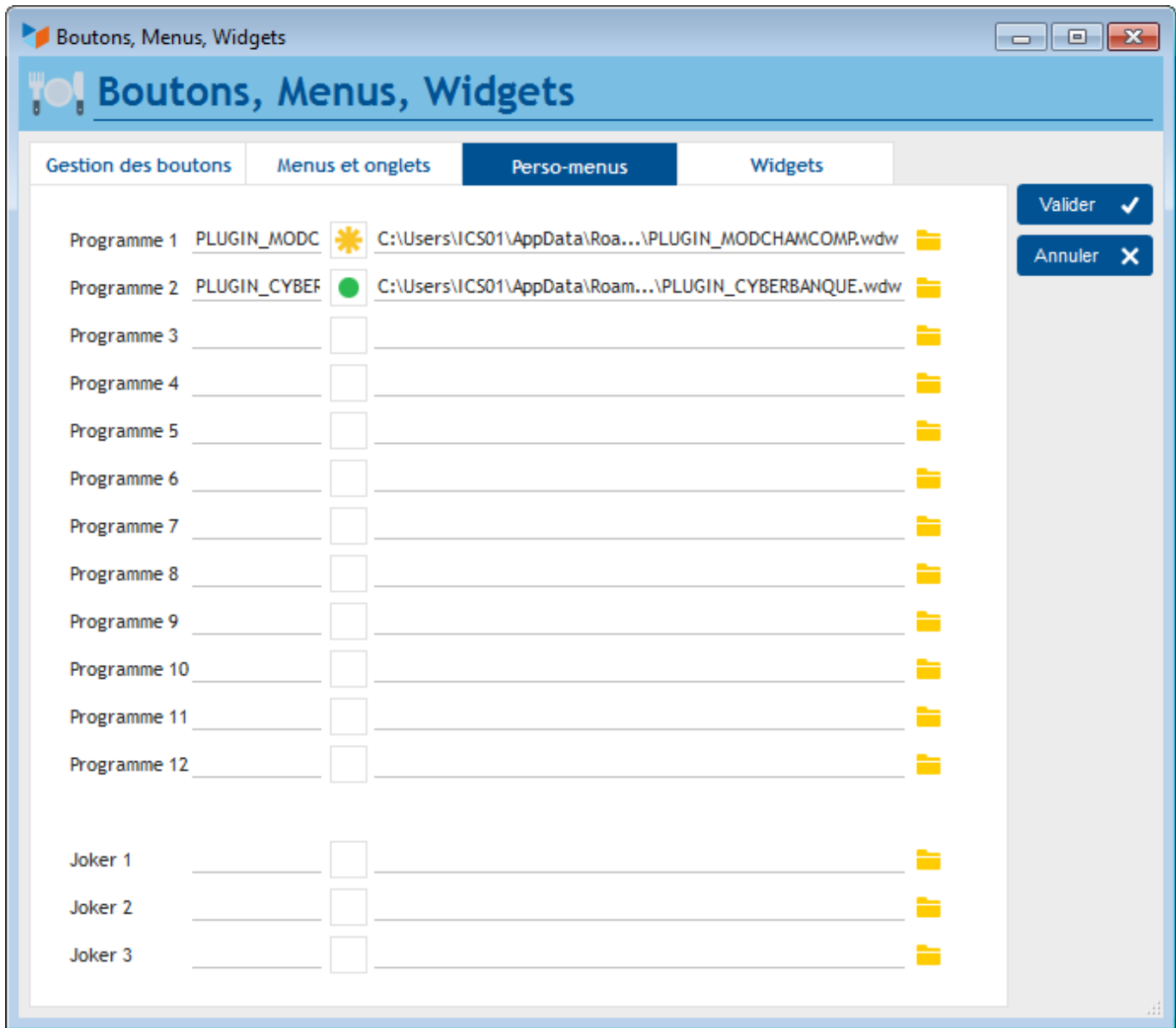
## Installation d'un plugin

L'installation d'un plugin provoque l'ajout d'un sous-menu dans le menu **Ressources** du menu principal de Gestan. Les plugins sont disponibles sur toutes les bases sans distinction, à la différence des bibliothèques.



Par exemple, nous avons ici installé deux plugins, MODCHAMPCOMP et CYBERBANQUE. Les menus correspondants ont été créés automatiquement dans le menu principal de Gestan.

Vous pouvez modifier l'icone et le libellé du menu via l'outil de gestion des (Voir aussi [Menu utilisateur](#) accessible via *Outils*→*Options utilisateur*→*Boutons, menus, onglets, widgets*).



### Extensions de fonctionnalités

Il faut citer aussi, dans les éléments qui permettent d'étendre les fonctionnalités de Gestan :

- les **fenêtres internes** : elles permettent d'afficher des données spécifiques pour certains fichiers (contacts, factures, etc), sur un onglet spécial de l'écran fiche natif. Par exemple, si vous êtes un concessionnaire de voitures, vous pourriez avoir un onglet "Préférences" sur la fiche contact, avec des données comme les voitures actuellement possédées par le client, ses préférences de marque ou de motorisation, etc.
- les **procédures compilables** : procédures compilables dynamiquement, pour effectuer une opération du genre "Sortir la liste de toutes les sociétés auxquelles aucun contact n'est rattaché", ou "Mettre à jour tous les contacts avec un solde 2019 à zéro". Très pratique dans certains cas !

[Audit des données](#)  
[Benchmark lectures](#)  
[Compte client](#)  
[Extensions Gestan](#)  
[Impression d'étiquettes](#)  
[Installation de Gestan V15](#)  
[Licence des extensions](#)  
[Licence Entreprise](#)  
[Licences Gestan gratuites](#)  
[Licences multiples](#)  
[Multilinguisme](#)  
[Ordinateurs du réseau](#)  
[Sessions](#)  
[Transfert de licence](#)

From:  
<https://wiki.gestan.fr/> - **Le wiki de Gestan**

Permanent link:  
<https://wiki.gestan.fr/doku.php?id=wiki:v15:admin:extensions>

Last update: **2021/04/01 00:11**

