

Bouton-joker

Les boutons-joker permettent d'ajouter dans le menu principal de Gestan un bouton exécutant une action paramétrable.

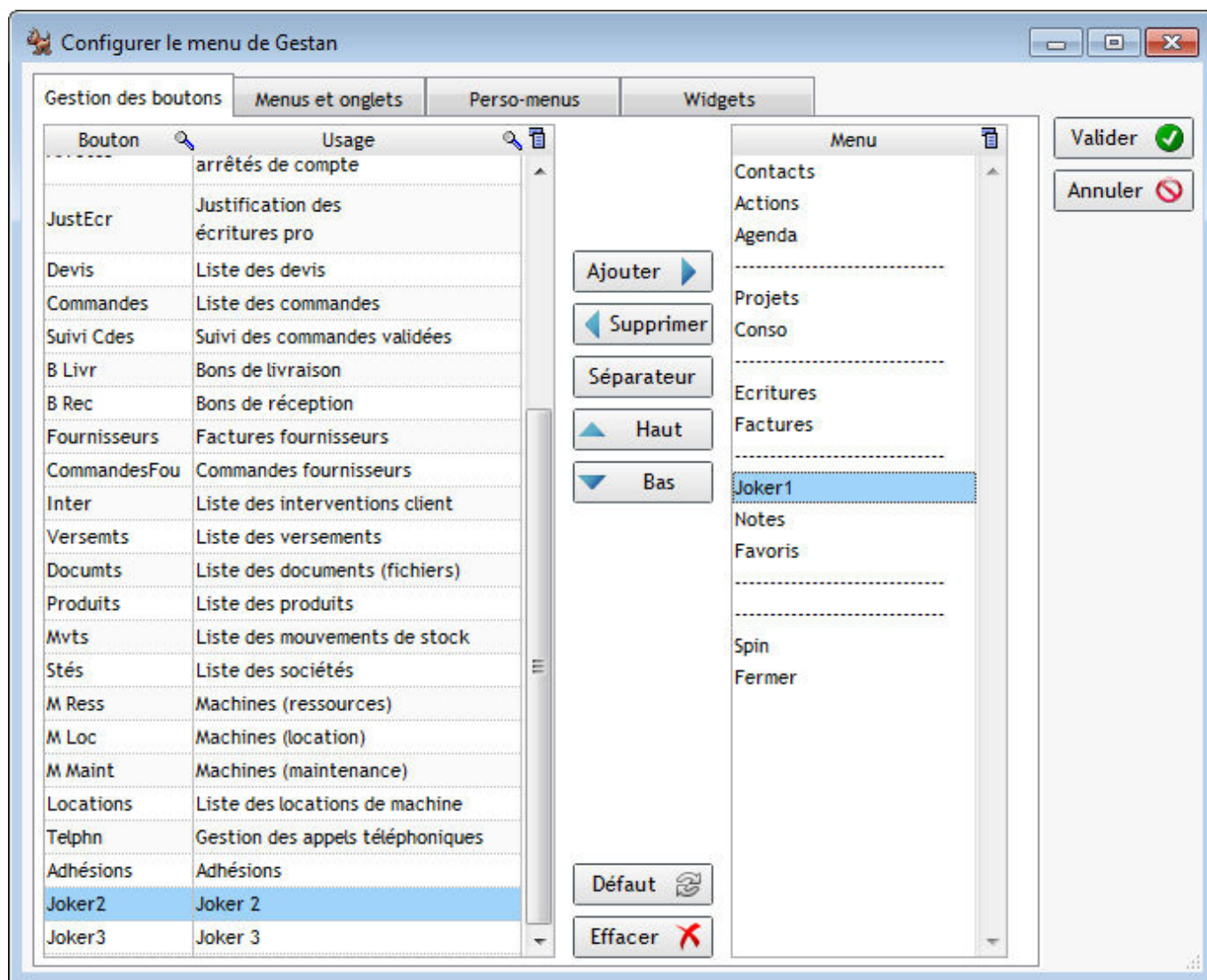
Vous pouvez utiliser les boutons-joker :

- pour lancer un programme spécifique : ouvrir la calculatrice, votre tableur, ou n'importe quel autre programme
- pour ouvrir un écran de Gestan : si Gestan propose beaucoup de boutons d'ouverture d'écran, vous pouvez ouvrir tout écran de Gestan dont vous vous serviriez beaucoup et dont le bouton "standard" ne serait pas proposé
- pour ouvrir tout écran d'une extension spécifique : si vous utilisez des extensions Gestan, celle-ci va insérer un sous-menu dans le menu "Métier" de Gestan, mais les boutons joker peuvent être utilisés pour ouvrir tout écran de ces extensions.

Pour ce faire :

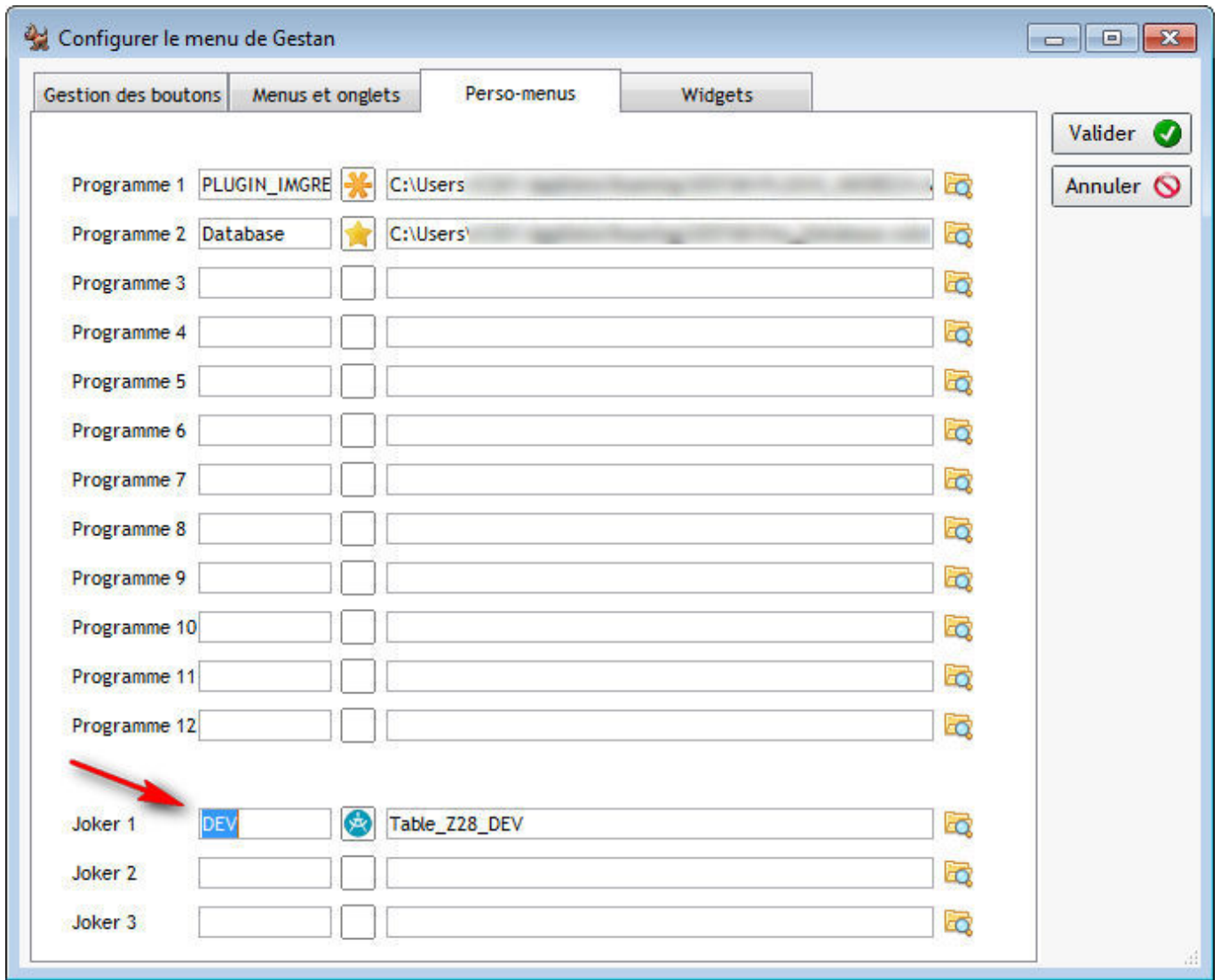
Via le menu Options Utilisateur > Boutons, menus et widgets, commencez par ajouter un bouton-joker.

Dans l'exemple ci-dessous, le bouton-joker n°1 a été activé.

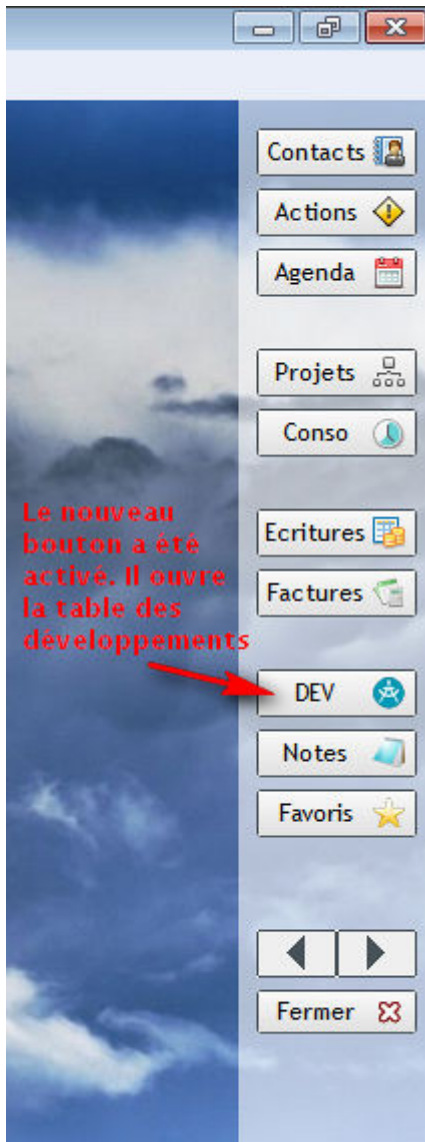


Puis, via l'onglet "Perso-menu", renseignez les caractéristiques du bouton-joker : indiquez un libellé et une icône pour le bouton, et indiquez le nom de l'écran que le bouton doit activer.

Par exemple, ci-dessous, nous activons avec le bouton "DEV", l'écran principal de GESTAN_DEV, l'extension de gestion des développements.



Voilà ce que cela donne dans le menu principal de Gestan :



Autres articles “Fonctions diverses”

[Anomalies](#)
[Bouton-joker](#)
[Favoris et mots de passe](#)
[Géolocalisation des véhicules](#)
[Notes de frais](#)
[Notes hiérarchiques](#)
[Post'it](#)
[Véhicules](#)

Depuis :
<https://wiki.gestan.fr/> - **Le wiki de Gestan**

Lien permanent:
<https://wiki.gestan.fr/doku.php?id=wiki:v15:divers:joker>

Dernière mise à jour : **2021/11/07 12:40**



