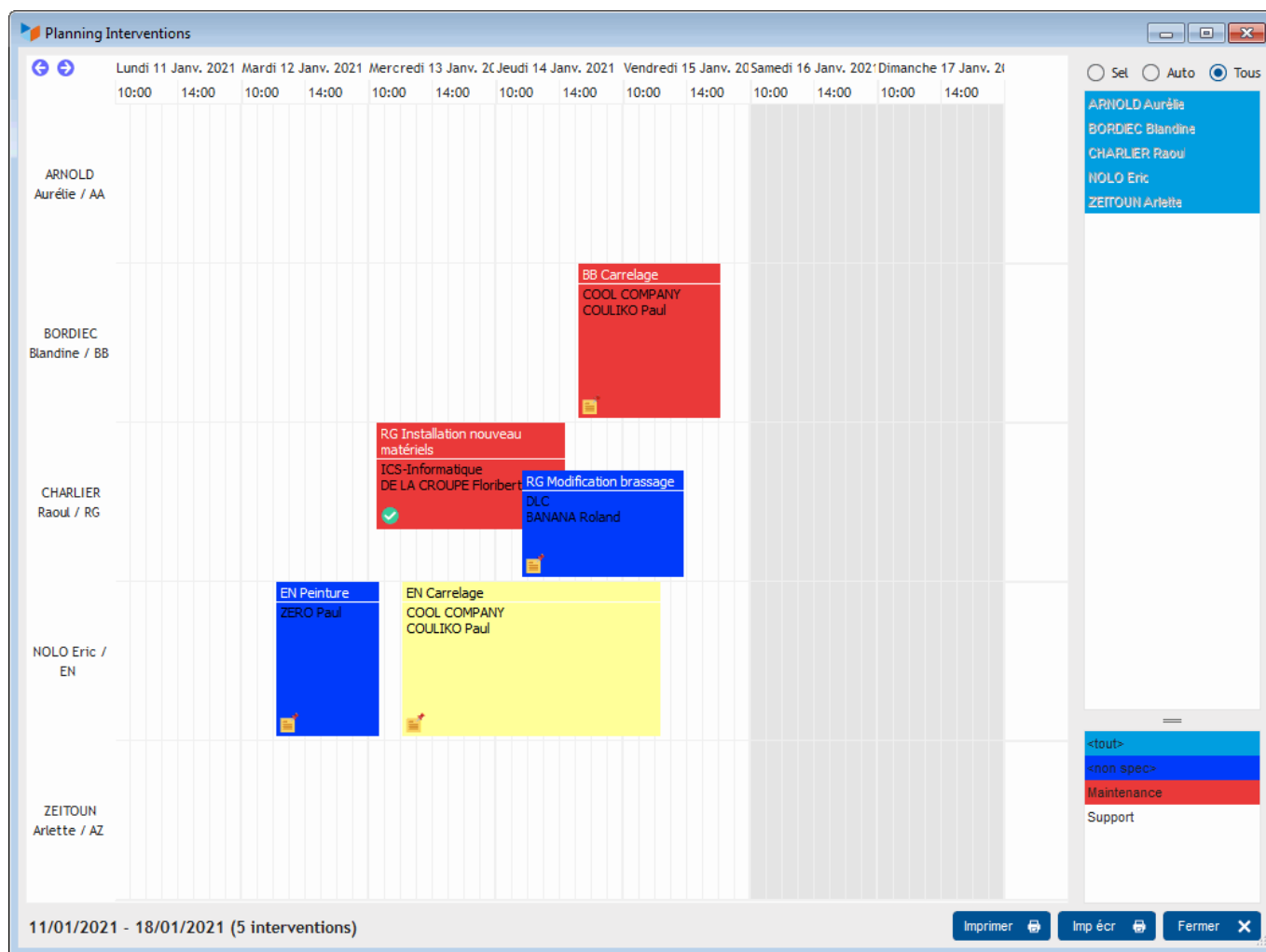


# Planning des interventions

Les interventions peuvent être affichées sur un planning.



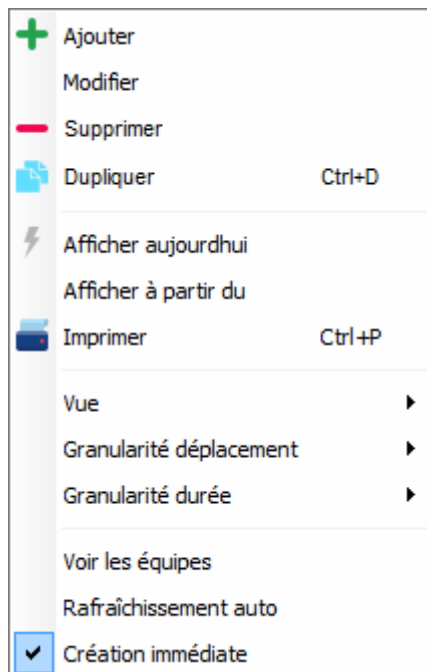
Elles peuvent être colorées en fonction de leur genre, si une couleur a été affectée au genre d'intervention.

Le radio-bouton permet de choisir 3 options :

- tous : tous les utilisateurs sont affichés
- auto : les utilisateurs sont affichés s'ils ont une action enregistrée pour la période
- sel : vous pouvez sélectionner les utilisateurs que vous souhaitez afficher.

Le menu contextuel de la liste des utilisateurs permet de sélectionner les utilisateurs d'un pool ou d'un service.

## Menu contextuel



Parmi les options disponibles :

- **Voir les équipes** permet d'afficher le planning des équipes réalisant les interventions (sinon, les plannings affichés sont seulement ceux des intervenants principaux)
- **Rafraîchissement auto** permet de rafraîchir automatiquement l'écran : à chaque modification, l'écran affiche les nouvelles données, ce qui est pratique quand par exemple il est affiché en permanence et sert à monitorer une activité en cours de réalisation.



## Autres articles "Activité"

[Actions](#)

[Actions planifiées](#)

[Agenda des Actions](#)

[Attestation fiscale service à la personne](#)

[Ingrédients](#)

[Interventions](#)

[Planning des actions](#)

[Planning des interventions](#)

[Synchronisation agenda Google/Outlook](#)

Depuis :

<https://wiki.gestan.fr/> - **Le wiki de Gestan**

Lien permanent:

<https://wiki.gestan.fr/doku.php?id=wiki:v15:activite:planninginter>

Dernière mise à jour : **2022/07/12 23:49**

