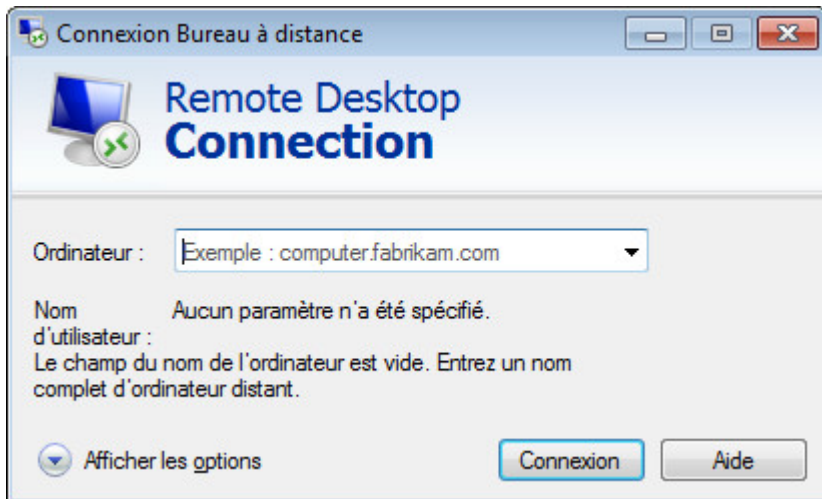


Connexion Gestan Cloud via RDP Windows

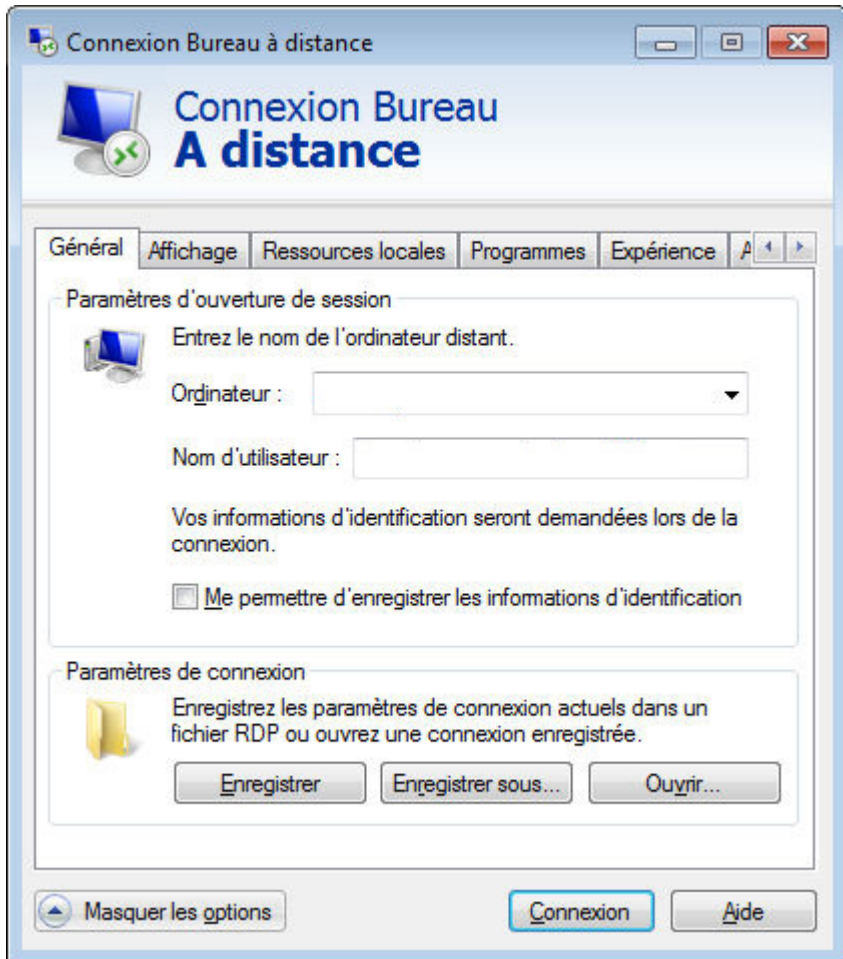
Vous pouvez l'activer via Exécuter > Accessoires > Connexion bureau à distance.

Cela ouvre l'écran ci-dessous :



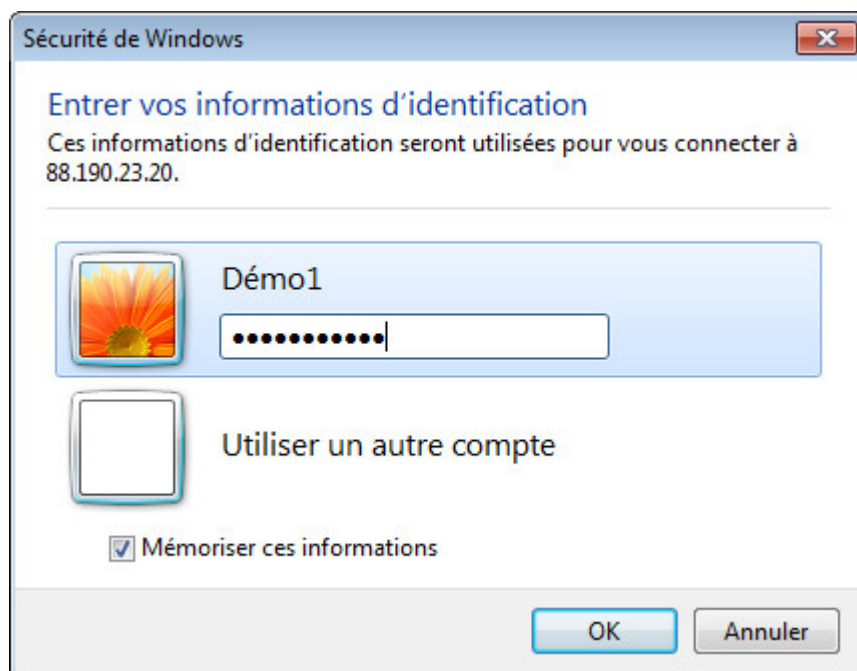
Cliquez sur le bouton "Afficher les options" et entrez les informations de connexion :

- Ordinateur : cloud3.gestan.fr:3983
- Nom d'utilisateur : le code de connexion communiqué par le service Cloud d'ICS.



En cliquant sur « Enregistrer sous » pour enregistrer les paramètres de la connexion sous un nom (par ex : gestan.rdp). Vous pouvez l'enregistrer sur votre bureau : un double clic suffira à ouvrir Gestan Cloud.

Vous saisirez enfin votre code et votre mot de passe dans l'écran suivant :



Attention à la sécurité ! Si vous cochez la case “Mémoriser le mot de passe”, assurez-vous qu'aucun utilisateur non habilité à accéder à vos données Gestan n'a accès à votre machine ! En effet, en cliquant sur l'icône de connexion, il aura accès à Gestan, sans avoir besoin de taper un code ou un mot de passe.

Autres articles “Gestan Cloud”

[Astuces pour Gestan Cloud](#)
[Bureau à distance Gestan Cloud](#)
[Connexion Gestan Cloud via RDP Windows](#)
[Double connexion](#)
[Etat des serveurs Gestan Cloud](#)
[Etat des serveurs Gestan Cloud \(archives\)](#)
[Imprimer avec Gestan Cloud](#)
[Problème de connexion à Gestan Cloud](#)
[Se connecter à Gestan Cloud](#)
[Sécurité/Confidentialité](#)
[Transférer vos données dans le Cloud](#)
[Vademecum Gestan Cloud](#)
[Vérifier votre votre connexion Internet](#)

Depuis :

<https://wiki.gestan.fr/> - **Le wiki de Gestan**

Lien permanent:

https://wiki.gestan.fr/doku.php?id=wiki:cloud:acces:rdp_windows

Dernière mise à jour : **2021/08/26 18:17**

