

# Se connecter à Gestan Cloud

En mode Cloud, vous accédez à Gestan depuis toute machine connectée à Internet.



C'est l'intérêt majeur du Cloud, en plus de la sauvegarde automatique des données, et de la mise à jour automatique du programme.

## Connexion HTML5

Vous pouvez vous connecter à Gestan cloud en HTML5, en utilisant l'URL

```
https://cloudxx.gestan.fr
```

dans lequel xx est votre n° de serveur. Par exemple, <http://cloud9.gestan.fr>

Vous pouvez utiliser n'importe quel navigateur Internet, par exemple Opéra si vous êtes sous Windows ou Android, Firefox si vous êtes sous Linux, ou Safari si vous êtes sous iOS.

Ce mode de connexion est recommandé quand vous n'êtes pas dans votre bureau habituel, car il n'y a rien à installer.

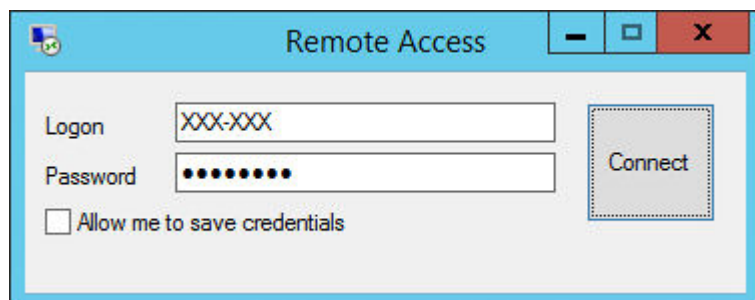
## Connexion Remote Desktop (RDP ou RDC)

Cette connexion est plus rapide que la connexion HTML. Elle est recommandée quand vous être dans votre bureau habituel.

- [Sous Windows](#)
- [Sous Mac OS](#)
- [Via une tablette](#)
- [Via un mobile](#)

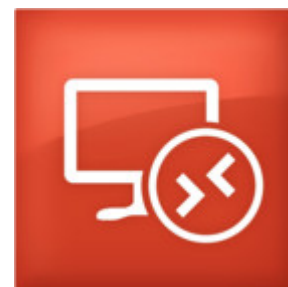
Commencez par installer le connecteur correspondant à votre serveur, que vous trouverez sur [cette page](#)

Quand vous cliquerez sur l'icône du connecteur, entrez votre code et votre mot de passe et cliquez sur **Connect**.



Si vous cochez la case **Mémoriser le mot de passe**, assurez-vous qu'aucun utilisateur non habilité à accéder à vos données Gestan n'a accès à votre machine ! En effet, en cliquant sur l'icône de connexion, il aura accès à Gestan, sans avoir besoin de taper un code ou un mot de passe.

## Via le client RDC pour MAC



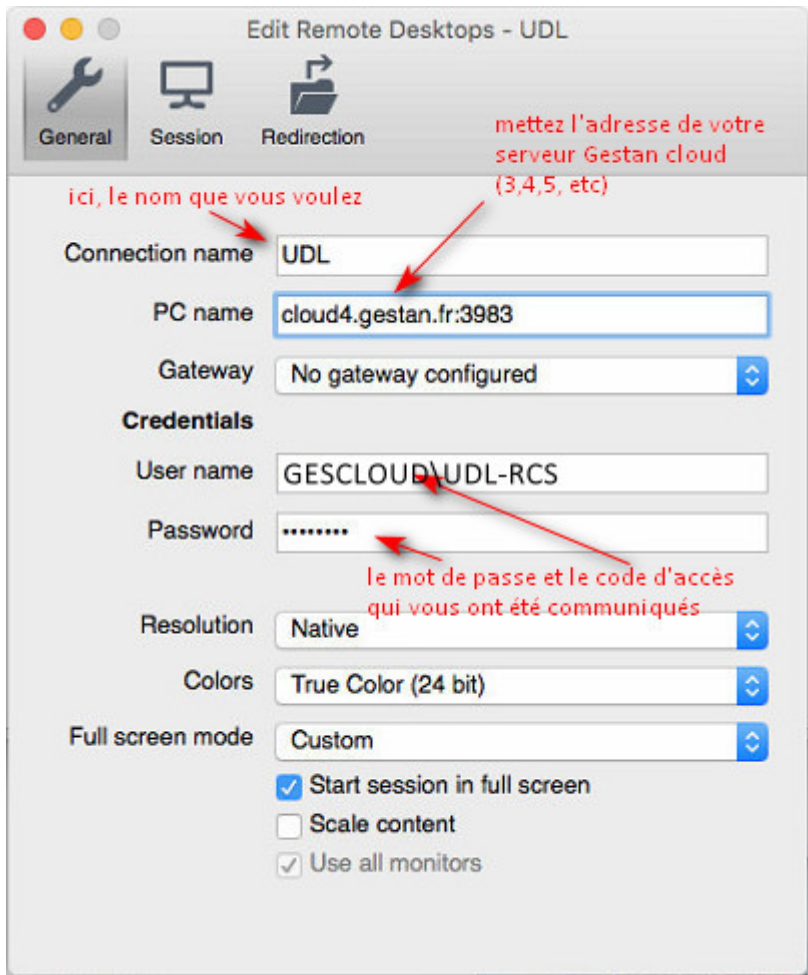
Vous trouverez sur [l'appstore](#) un client RDC (version 10.3.6 au 2 décembre 2019) portant actuellement le nom de "Windows App", qui fonctionne pour les versions Mac OS X 10.12 et suivantes.

Pour le paramétrage, procédez comme ci-dessous, en indiquant :

- **PC Name** : le nom du serveur
- **User Name** : votre code utilisateur
- **Password** : votre mot de passe

Le client RDC permet d'accéder à vos disques locaux. Pour cela, pensez à utiliser les options de redirections, comme indiqué ci dessous.

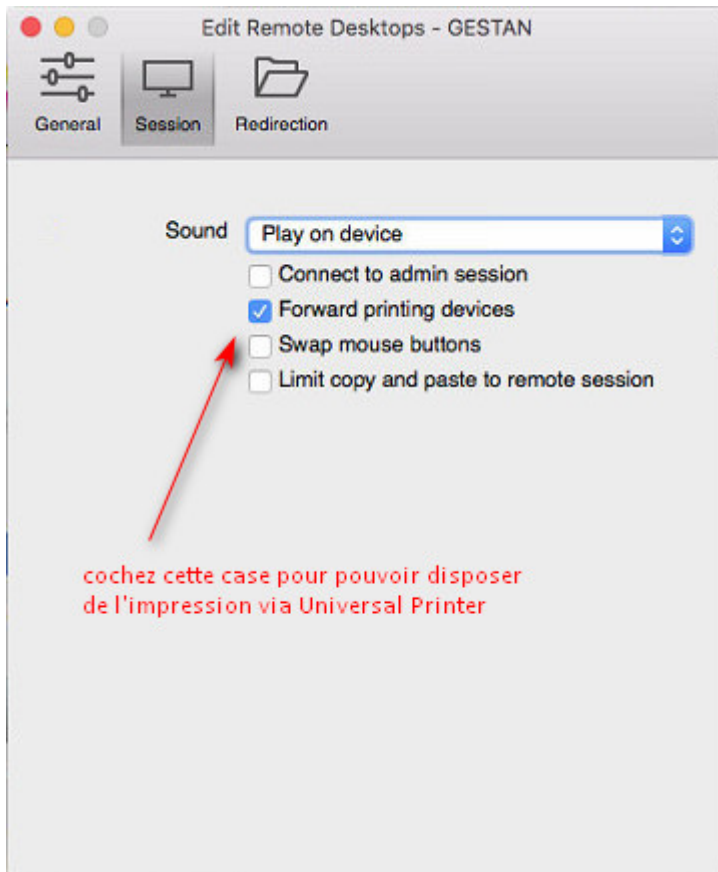
### Onglet Général



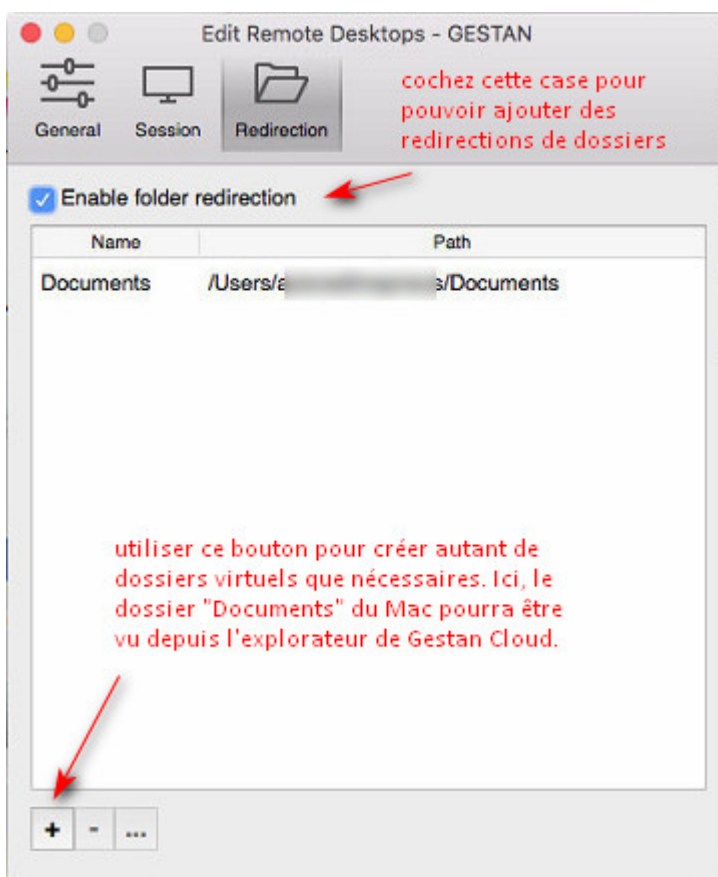
✳ Suivant les serveurs, il peut être nécessaire de préciser le domaine GESCLOUD avant le user. Ici, cela donnerait GESCLOUD\UDL-YCS

✳ Sous Mac, un antislash se fait avec Alt + Maj + /

### Onglet Sessions



## Onglet Redirection

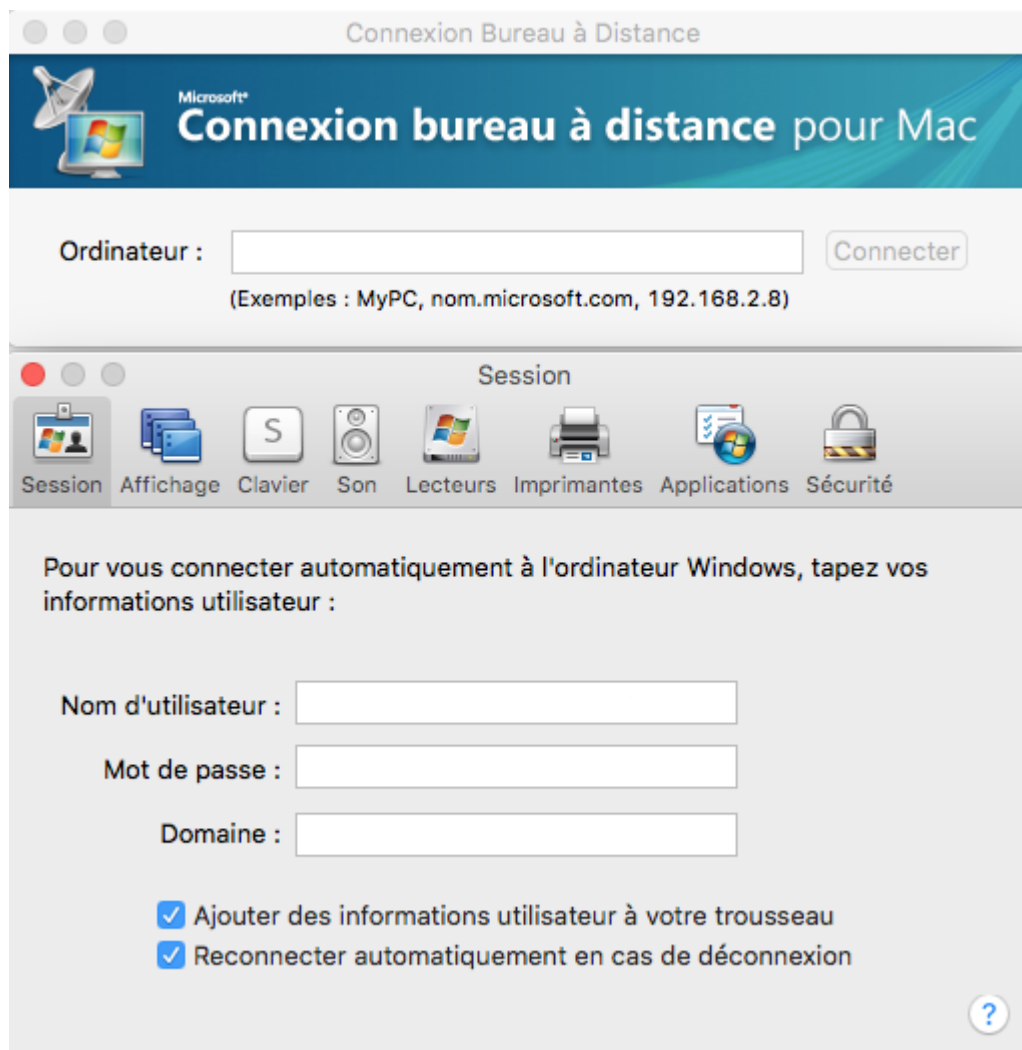


## Via la connexion bureau à distance pour MAC

C'est à peu près la même chose que le cas précédent.

Pour le paramétrage, indiquez :

- **Ordinateur** : le nom du serveur
- **Nom d'utilisateur** : votre code utilisateur
- **Mot de passe** : votre mot de passe
- **Domaine** : le domaine



Il existe d'autres clients RDC pour MAC, par exemple :

- [Jetclouding](#)
- [IRDesktop](#)

*Retour d'expérience d'un utilisateur Gestan Cloud sur iPad : Après avoir testé plusieurs client (JetClouding, Irdesktop etc..) je me suis rapporté sur "2X Client" qui est extrêmement performant (console, assistante souris etc..), qui s'adapte automatiquement à la résolution de la tablette (iPad 2 et nouvel iPad) et qui verrouille la fenêtre pour qu'elle ne soit pas "flottante" (comme les autres clients). (Merci Mickael B.)*



Information Juillet 2017 : Safari, même dans sa dernière version 10.1, ne supporte pas la version la plus récente du module [websocket](#), qu'utilise TSPLUS 10. Il devient donc nécessaire d'utiliser des navigateurs à jour, par exemple Google Chrome ou Mozilla Firefox, en attendant la nouvelle version de Safari.



Information Janvier 2017 : Mac n'assure plus le support du système Mac OS X 10.7 "Lion" sorti en 2011. Or depuis la mise en place des certificats de sécurité sur le Cloud, les Mac sous système 10.7 et antérieurs ne peuvent plus les prendre en compte, et leur connexion est refusée. Il est nécessaire de mettre à jour l'OS du Mac vers une version actuelle (Mac OS 10.12 "Sierra" depuis juin 2016).

Il est possible d'utiliser Gestan Cloud via une tablette, qu'il s'agisse d'un iPad ou d'une tablette Android

### Sur une tablette Android

- télécharger un client RDP tel que 2xClient ou PocketCloud.
- utilisez les paramètres de connexion au Cloud transmis par le support Gestan Cloud (hôte : cloud[x].gestan.fr, compte et mot de passe, domaine : gescloud, port : 3983)

### Sur un iPad

- télécharger le client [Bureau à distance Microsoft](#) sur l'apple store.
- utilisez les paramètres de connexion au Cloud transmis par le support Gestan Cloud (hôte : cloud[x].gestan.fr, compte et mot de passe, domaine : gescloud, port : 3983)

## client Remote Desktop Connection pour Mobile

Vous trouverez sur [le Play Store](#) un client RDC portant le nom de "Remote Desktop". Sur iOS, vous le trouverez sur [l'appstore](#) actuellement le nom de "Windows App".

Pour le paramétrage, procédez comme ci-dessous, en indiquant :

- **Nom de l'ordinateur** : nom de domaine du serveur (ex : cloud6.gestan.fr:3983)

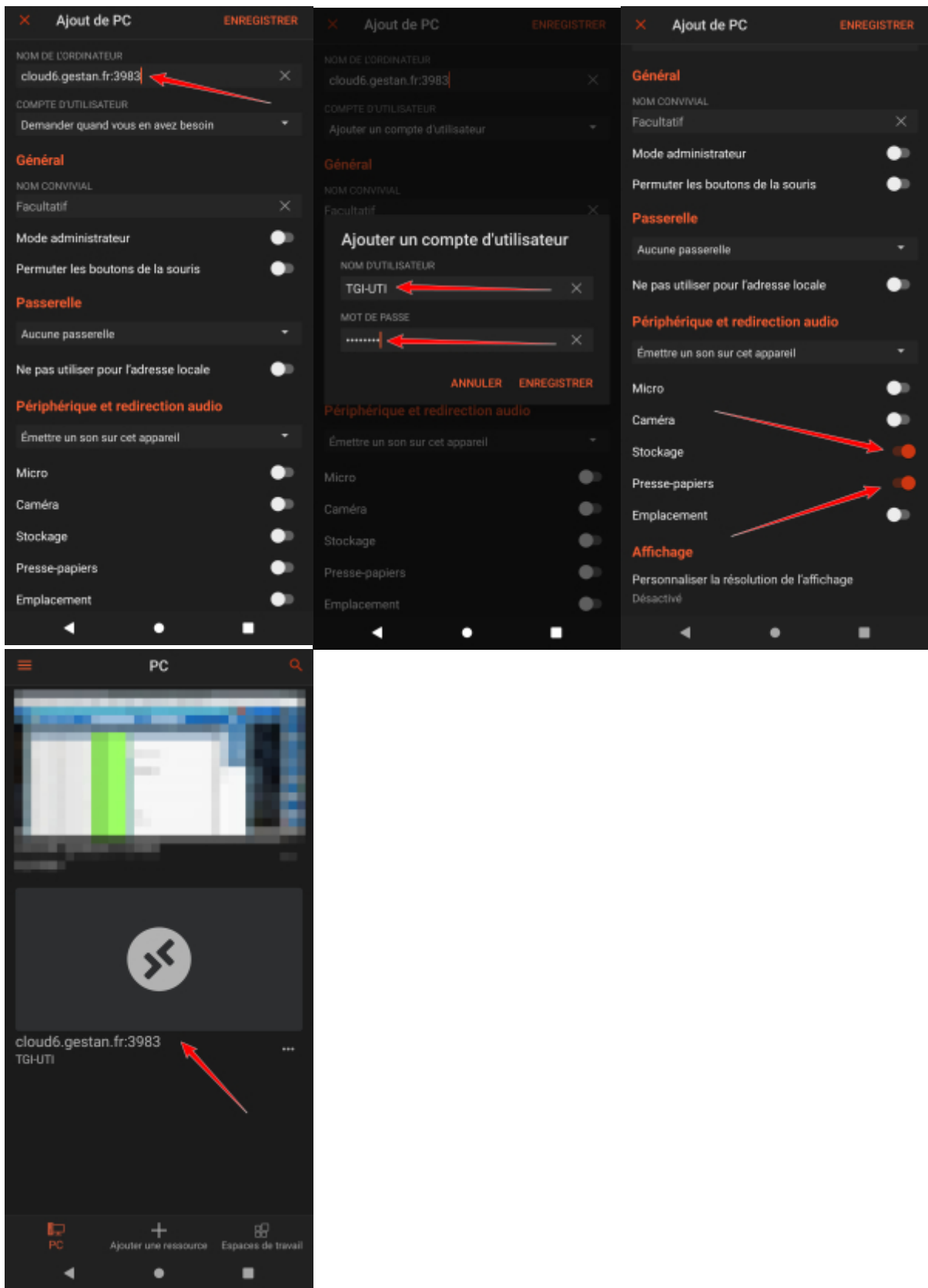
✿ Le nom de domaine du serveur est additionné du port de connexion :3983

- **Compte d'Utilisateur** : votre code de connexion (ex : TGI-UTI)

✿ Suivant les serveurs, il peut être nécessaire de préciser le domaine GESCLOUD avant le user. Ici, cela donnerait GESCLOUD\TGI-UTI

- **Mot de passe** : votre mot de passe de connexion (ex : mDe4xt5S)

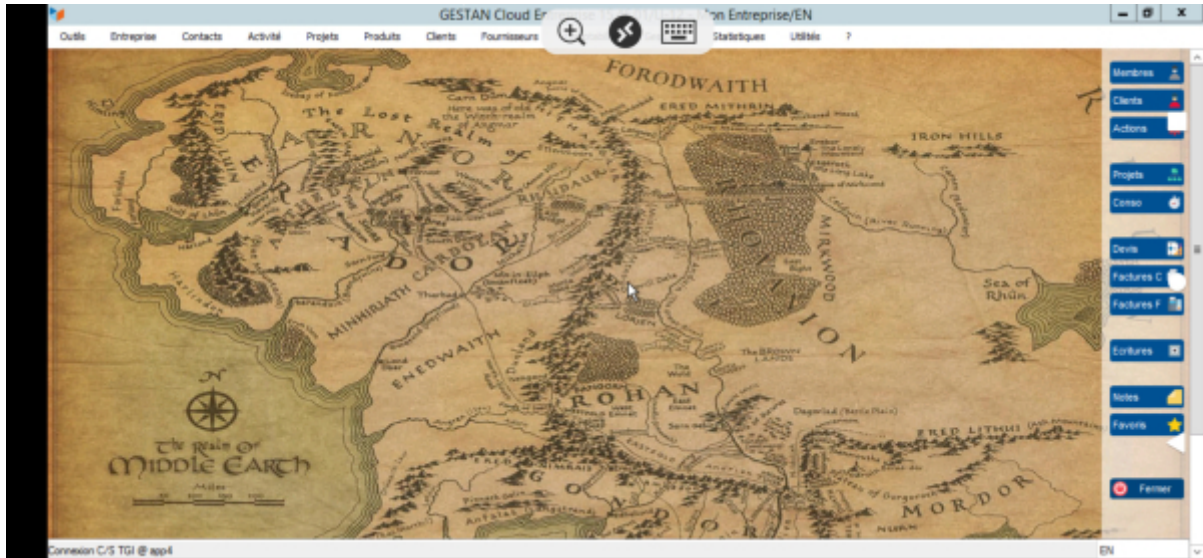
Le client RDC permet d'accéder à vos fichiers sur votre mobile. Pour cela, pensez à utiliser les options de stockage, comme indiqué ci dessous.



Après avoir cliquer sur "Add PC", vous pouvez indiquer le nom de l'ordinateur, ainsi que le compte d'utilisateur et la mot de passe, en choisissant ajouter un utilisateur.

🌸 Il vous est recommandé d'activer le stockage et le presse-papiers pour une meilleure expérience utilisateur.

Vous pouvez ensuite lancer votre Gestan Cloud en cliquant sur l'icone de votre ordinateur



✿ Il vous est recommandé de mettre votre mobile en format paysage.

## Autres modes possibles de connexion

Il y a encore d'autres manières, plus exotiques, de se connecter :

- via le [client RDP de Windows](#), autrement appelé "Accès au bureau à distance" (fourni avec Windows)
- via un des [nombreux clients RDP pour Linux](#) si comme nous vous trouvez que Windows 10 est un système non-professionnel.

✿ Il est important de vérifier que votre antivirus et votre pare-feu ne bloquent pas le port HTTPS utilisé par Gestan (3983).

✿ Les performances de Gestan Cloud sont dépendantes des performances de votre connexion internet. Il est donc recommandé d'utiliser au minimum une connexion ADSL type 4Mb/512Kb. Gestan est fonctionnel avec toutes les connexions, ADSL, VDSL, fibre, 3G, 4G.

✿ Systèmes d'exploitation supportés : tous les Windows à partir de Windows 2000 (pour chaque o.s. le dernier service pack doit être installé ainsi que les correctifs Microsoft).

✿ Pilotes matériels : il est important que les pilotes matériels soient à jour, y compris le pilote graphique.



### Autres articles "Cloud"

- [Astuces pour Gestan Cloud](#)
- [Bureau à distance Gestan Cloud](#)
- [Connexion Gestan Cloud via RDP Windows](#)
- [Double connexion](#)
- [Etat des serveurs Gestan Cloud](#)
- [Etat des serveurs Gestan Cloud \(archives\)](#)
- [Imprimer avec Gestan Cloud](#)

[Problème de connexion à Gestan Cloud](#)  
[Se connecter à Gestan Cloud](#)  
[Sécurité/Confidentialité](#)  
[Transférer vos données dans le Cloud](#)  
[Vademecum Gestan Cloud](#)  
[Vérifier votre votre connexion Internet](#)

Depuis :

<https://wiki.gestan.fr/> - **Le wiki de Gestan**

Lien permanent:

<https://wiki.gestan.fr/doku.php?id=wiki:cloud:acces>

Dernière mise à jour : **2025/01/03 16:45**

