

Astuces techniques

Pare-feu et antivirus

Il est important de vérifier que votre antivirus et votre pare-feu ne bloquent pas le port HTTPS utilisé par Gestan (3983).

Connexion internet

Les performances de Gestan Cloud sont dépendantes des performances de votre connexion internet.

Il est donc recommandé d'utiliser au minimum une connexion ADSL type 4Mb/512Kb. Gestan est fonctionnel avec toutes les connexions, ADSL, VDSL, fibre, 3G, 4G.

Client Windows

Systèmes d'exploitation supportés : tous les Windows à partir de Windows 2000 (pour chaque o.s. le dernier service pack doit être installé ainsi que les correctifs Microsoft).

Pilotes matériels : il est important que les pilotes matériels soient à jour, y compris le pilote graphique.

Navigateur : Internet Explorer, Opera, Firefox, Safari, Chromium, Dragon, Vivaldi. Nous n'avons pas connaissance d'un navigateur qui ne serait pas compatible.

Client Linux

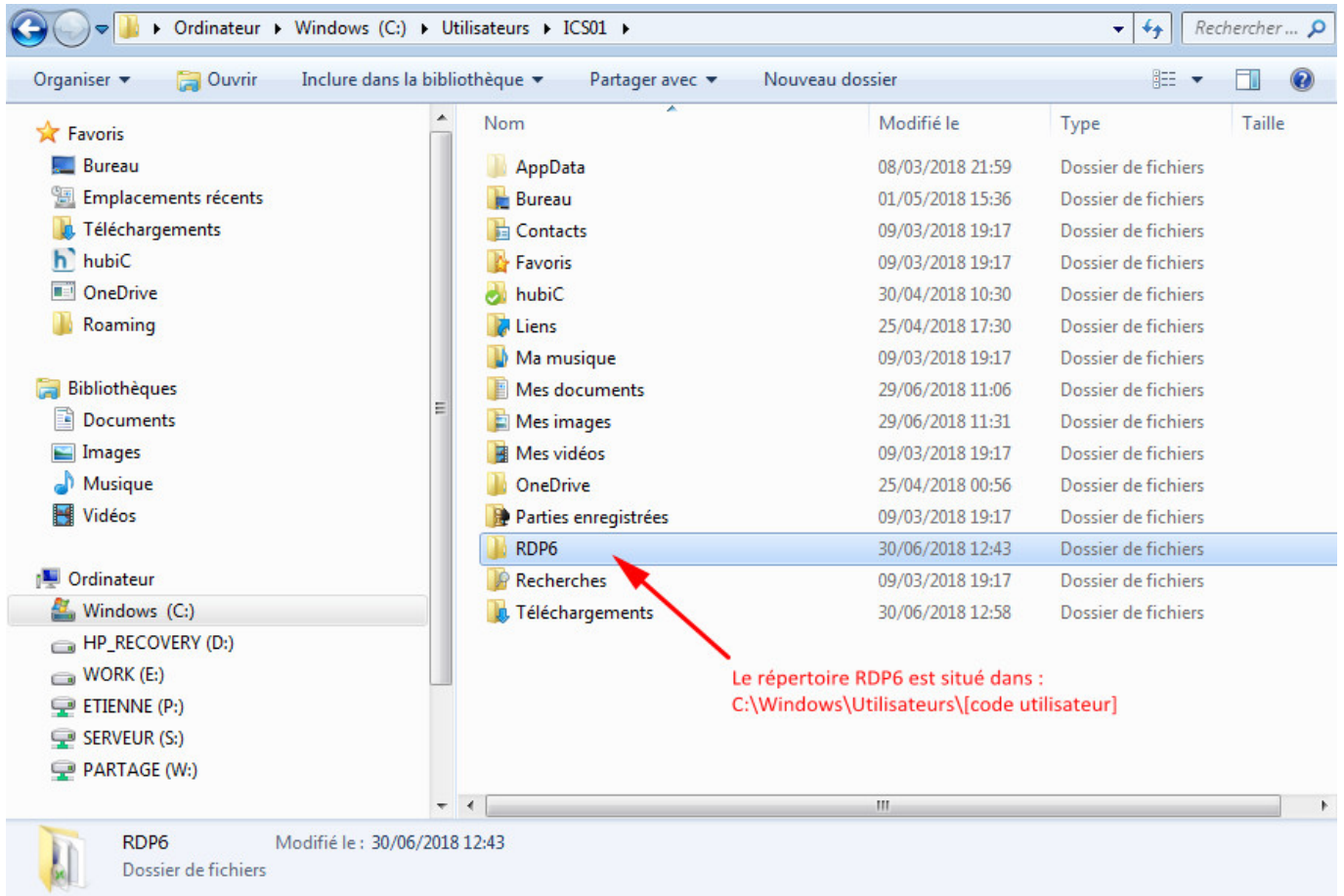
Navigateur : Il est recommandé d'utiliser Firefox.

Client Mac

Navigateur : Il est recommandé d'utiliser Firefox ou Safari.

Problème d'impression ? Supprimez votre répertoire RDP6 !

En cas de problème d'impression, ou de nouveau connecteur RDP, la première opération à faire est de vous déconnecter de Gestan Cloud, puis de supprimer le répertoire RDP6 de votre machine locale. Ce répertoire se situe dans votre répertoire utilisateur, voir ci-dessous. Reconnectez vous à Gestan, et tout devrait repartir dans l'ordre.



From: <http://wiki.gestan.fr/> - **Le wiki de Gestan**

Permanent link: <http://wiki.gestan.fr/doku.php?id=wiki:cloud:techtips>

Last update: **2016/04/21 21:02**

